

## Pressostato

### Características:

**TIPO:** Monitora a pressão de entrada e libera um sinal elétrico quando atingida a pressão regulada.

**FAIXA DE AJUSTE:** 1 a 10 kgf/cm<sup>2</sup>

**PRESSÃO TRABALHO:** 0,5 a 12 kgf/cm<sup>2</sup>

**TEMPERATURA TRABALHO:** -10 a + 80°C

**REPETIBILIDADE:** ±3% VALOR AJUSTE / 10 ciclos/min

**FLUÍDO:** Ar comprimido, óleo e gases

**POSIÇÃO DE INSTALAÇÃO:** Fixação lateral

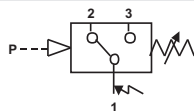
**CONECTOR ELÉTRICO:** DIN 43650A - 1x RF

**PROTEÇÃO:** IP 65

**PRENSA CABO:** PG9 (6-8mm)

**ELEMENTO COMUTADOR:** MICRO-CHAVE

**SIMBOLOGIA:**



**Codificação:** **VPPR14**

### Identificação:

Pino nº	Conexão	Posição Pinos
1	Vca/ Vcd 0 - 250	
2	Aberto	
3	Fechado	
4	Terra	

### Capacidade Elétrica:

Tensão	Carga Resistiva	Carga Indutiva	Vida Elétrica
12 Vcc	--	3 A	> 50.000
24Vcc	--	2,5 A	
30Vcc	--	2,5 A	
110Vca	5 A	4 A	
148Vca	5 A	4 A	
250Vca	5 A	3 A	

valores para a micro chave

### Dimensional:

